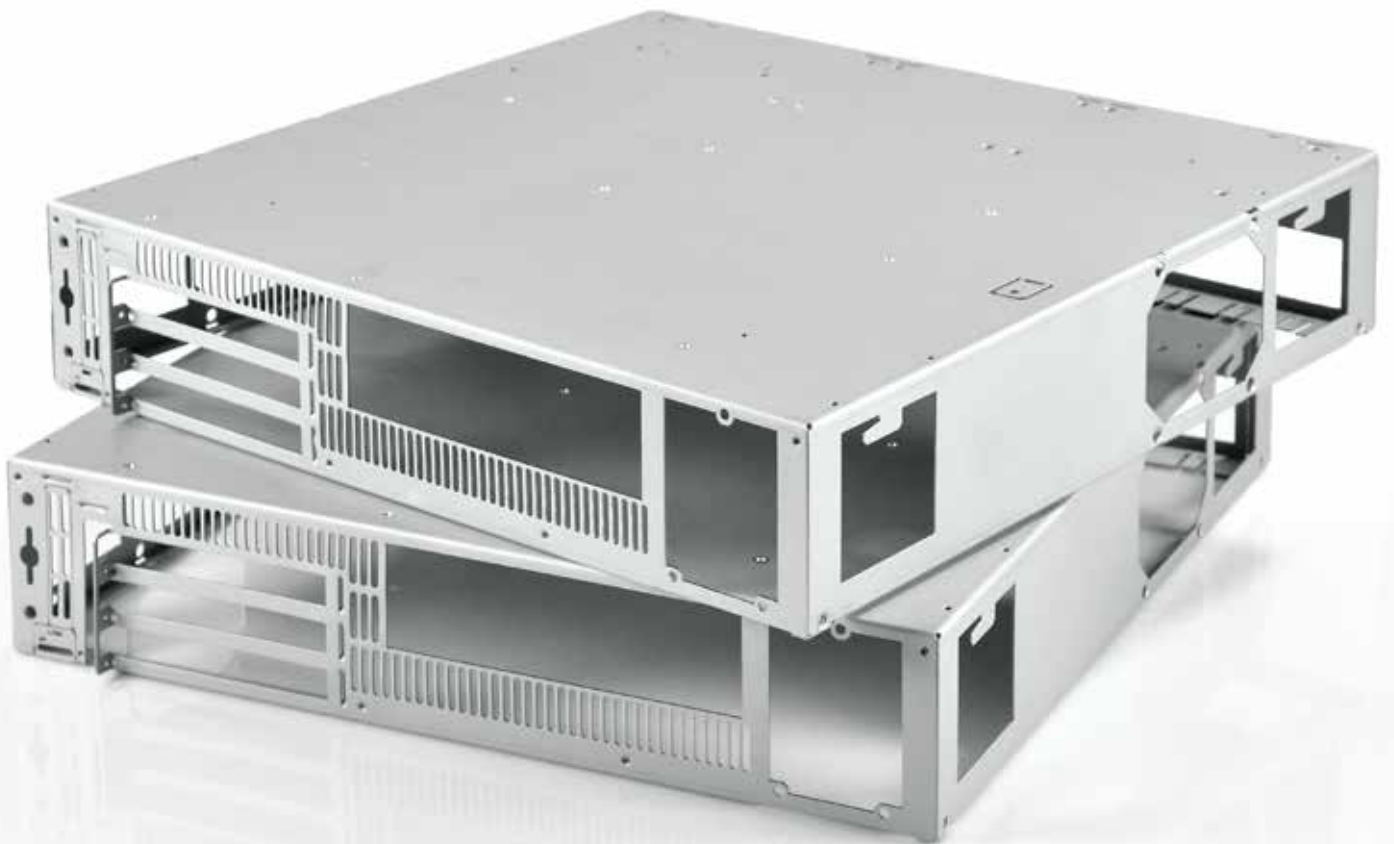


Zuverlässiger Partner der

» **FEINBLECHTECHNIK**

» SYSTEMTECHNIK

» ANLAGENBAU



Seit über 130 Jahren mit
kreativen Lösungen für Sie da!



ZENTNER AUF EINEN BLICK

SIE BENÖTIGEN FÜR IHRE PROJEKTE EINEN STARKEN UND ERFAHRENE PARTNER?
-SIE HABEN IHN GEFUNDEN!

>> UNTERNEHMENSPROFIL

GRÜNDUNG:	1886
MITARBEITER:	110
PRODUKTIONSFLÄCHE:	8300 qm
VERWALTUNGSFLÄCHE:	900 qm
ZERTIFIKATE:	<ul style="list-style-type: none">> DIN ISO 9001:2015> UL-Zertifiziert> Schweißüberwachung nach DIN ISO 3834-3> Schweiß-Prüfbescheinigung nach EN 287-1 und EN ISO 9606-2> VDE zertifiziert - überwachte Fertigungsstätte nach VDE

**>> ES IST NICHT VERMESSEN,
ZU BEHAUPTEN, DASS
ZENTNER SEINER ZEIT IMMER
EIN STÜCK VORAUSS WAR**



FEINBLECHTECHNIK AUF EINEN BLICK

WIR SIND IHR ZUVERLÄSSIGER, KOMPETENTER UND ERFAHRENER PARTNER FÜR DIE REALISIERUNG IHRER STANZ-LASER UND BLECHUMFORMTEILE.

Wir sind Ihr Spezialist


- vom einfachen Winkel bis zur hochkomplexen Blechbaugruppe
- Materialdicken von 0,1mm bis 20mm
- aus Aluminium, Stahl, Edelstahl aber auch Kunst- und Verbundstoffen
- von der Entwicklung über den Prototypen bis zur Großserie

WIR FERTIGEN KOMPONENTEN AUS
BLECH IN SERIEN VON
10 BIS ZU 100.000 STÜCK



Unsere Fertigungsmöglichkeiten:

- Die highend-Kombimaschine **TRUMPF TruMatic 7000** mit integriertem STOPA-Regal für höchste Anforderungen
- Automatisiertes Stanz-Laser-Zentrum **TRUMPF Trumatic TC 6000 L** mit integriertem Hochregallager
- **Trumpf Flachbettlaser** zum Schneiden bis 20mm Materialstärke
- Kant-Biege-Zentrum mit u.a. **TRUMPF TruBend 5130 und Bendmaster, sowie AMADA Abkantmaschine**
- **Schweiß-Zentrum** (MAG-, WIG-, Punkt- und Laser-Schweißen, sowie dem Schweißroboter)
- Einpressautomat mit automatischer Zuführung und CNC-Bolzenschweißautomat
- Bürstenautomat, Richtmaschine, Lackiererei für Naß- und Pulverlackierungen
- Professionelle Oberflächenveredelung
- Sechs Montagelinien

- 
- >> ENTWICKLUNG MIT 3D-CAD, KONZEPTION & PLANUNG
 - >> FERTIGUNGSBERATUNG, PROTOTYPING, SERIENFERTIGUNG
 - >> LOHNFERTIGUNG IN ALU, STAHL, EDELSTAHL, KUPFER

ENTWICKLUNG

UNSERE INGENIEURSLEISTUNG AUF EINEN BLICK

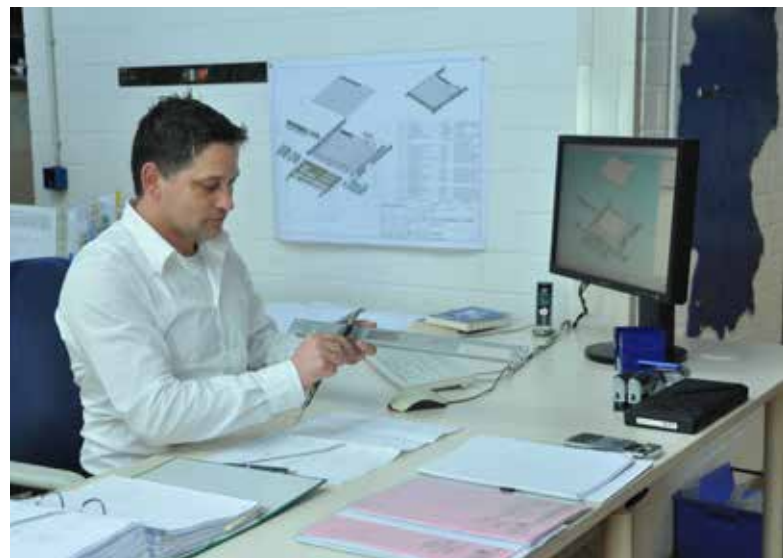
**Wir entwickeln Ihre Produkte mit der Leidenschaft des Ingenieurs.
Hierbei setzen wir Fachwissen und immer das passende Engineering-Werkzeug ein.**

- > Erfahrenes Team aus 20 Elektro- und Maschinenbau-Ingenieuren sowie 85 Facharbeitern
- > Beratung in technische Machbarkeit, Werkstoffauswahl, Verarbeitung
- > Rundumlösungen von der Planung, über die Konstruktion bis zum fertigen Produkt

**>> VOM KONZEPT ÜBER DIE 3D-MODELLIERUNG
BIS HIN ZUR FERTIGUNGSGERECHTEN
KONSTRUKTION - ALLES AUS EINER HAND!**

**Seit 1886 stehen wir für Zuverlässigkeit
und die Tugenden des Ingenieurs.**

- > Durch unsere kurzen Wege zwischen Entwicklung, Fertigung und Montage sind wir schnell - profitieren Sie davon!
- > Einzigartig: Unser Amortisationsmodell - Lassen Sie uns herstellen, was wir für Sie entwickelt haben und Sie bekommen einen Teil ihres Geldes zurück!



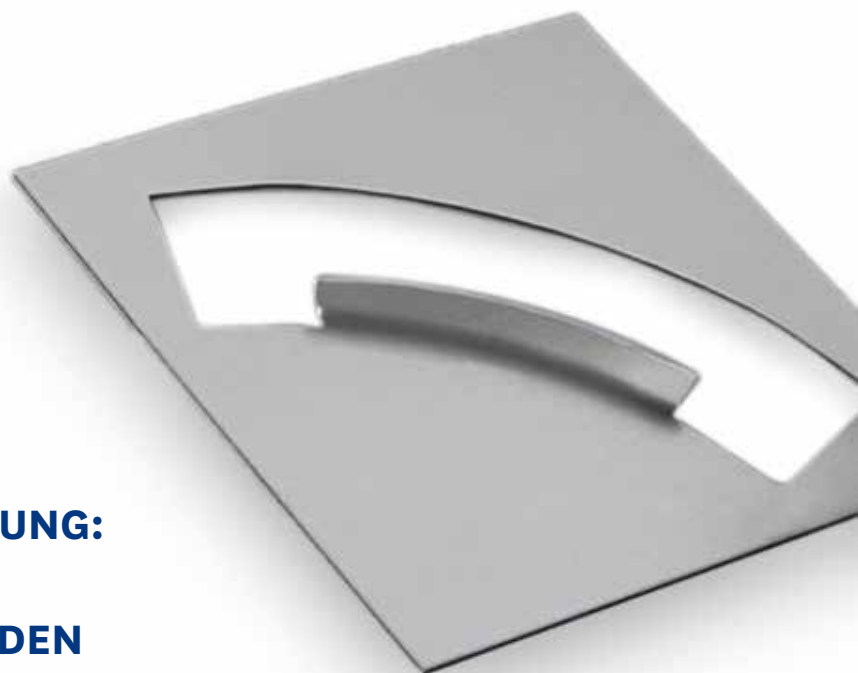


STANZ-LASER-ZENTRUM

LASERSCHNEIDEN UND STANZEN, VOLLAUTOMATISIERT BIS 20MM BLECHDICKE

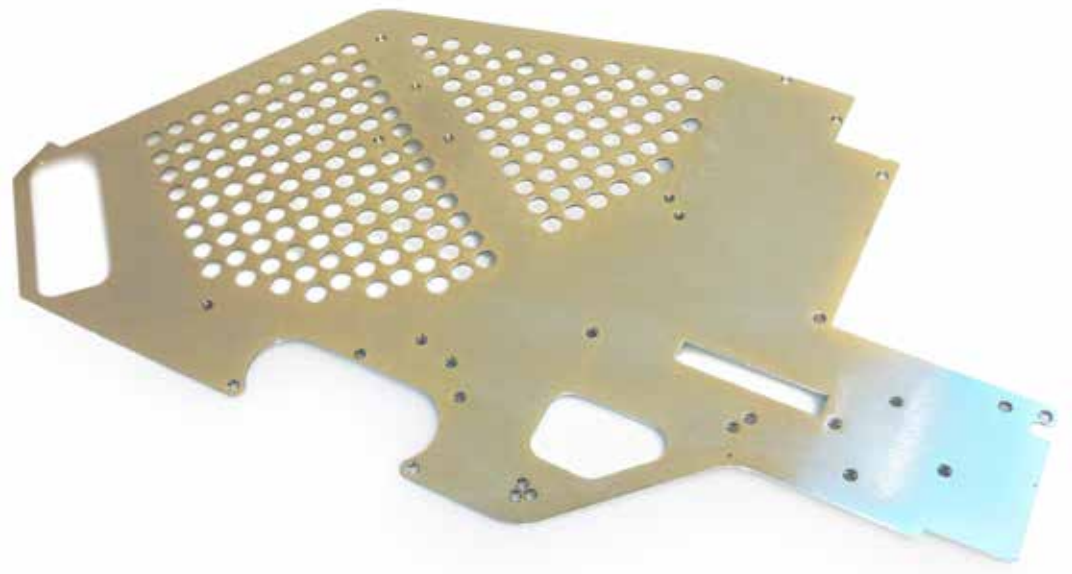
Wir garantieren hohe Prozesssicherheit und Produktivität durch

- › innovative Bearbeitungsprozesse
- › ein schneller Laserschnitt
- › eine Stanzfolge bis zu 900 Hüben/min
- › mannloser Betrieb durch ein Be-/Entladesystem mit vollautomatischer Lageranbindung



**›› DAS HERZSTÜCK UNSERER
SPANLOSEN BLECHBEARBEITUNG:
DER KOMBI-BETRIEB VON
STANZEN UND LASERSCHNEIDEN**

- > **Max. Blechdicke für Stanzbearbeitung 10 mm**
- > **Max. Blechdicke für Laserbearbeitung 20 mm**
- > **Max. Arbeitsbereich 3000 mm x 1500 mm**



Variable Leistungen, ein Schnellwechselsystem, sowie die Möglichkeit für Umformungen, Senkungen und Gewindeformungen in einer Aufspannung gestalten den Einsatz des Zentrums äußerst flexibel und effizient.

Hochpräzise Schneidergebnisse und Konturgenauigkeit gewährleisten höchste Qualität bei der Bearbeitung von Aluminium, Stahl und Edelstahl in Dicken von 0,1-20mm.

**LASERN
UMFORMEN
PRÄGEN**

**BIEGEN
SIGNIEREN
BESCHRIFTEN**

**KIEMEN
KÖRNEN
ROLLSICKEN**

**ROLLSCHEREN
ROLLABSETZEN
GEWINDEFORMEN**






KANT-BIEGE-ZENTRUM

HOHE PRODUKTIVITÄT UND FLEXIBILITÄT MIT MODERNEN CNC-ABKANTPRESSEN

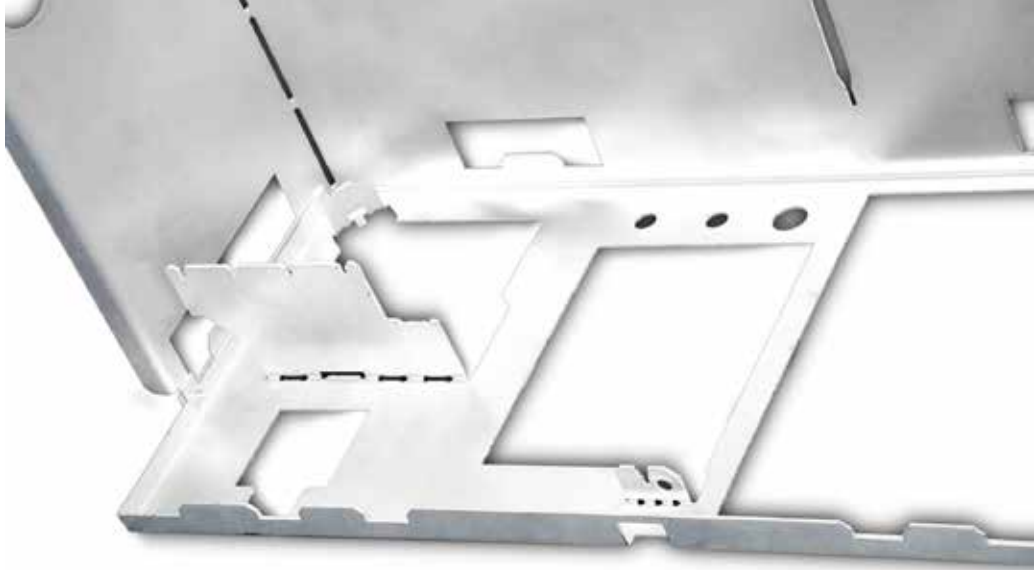
Bei ZENTNER ist für Sie eine der schnellsten Biegemaschinenserien im Einsatz. Seit 2019 möglich: zeitsparendes Abkanten durch automatischen Rüstprozess mit der neuen AMADA Abkantmaschine.

- Unschlagbar effizient dank automatisierter Biegezone
- 6 CNC-gesteuerte Hinterschlagachsen zum Biegen komplexer Blechteile
- Breites Bauteilespektrum bis zu 100 kg Gewicht
- Integrierte Winkelmesssysteme



**Gesenkbiegepressen
(5 und 6 Achsen):
Max. Arbeitsbereich 3000 mm,
max. Blechdicke: 10 mm**

**Schwenkbiegemaschinen
(70 Hübe/min):
Max. Arbeitsbereich 3000 mm,
max. Blechdicke 3 mm**



In unserer modernen CNC-Biegemaschine werden durch Abkanten und Biegen passgenaue Bauteile in Blechdicken bis 20mm gefertigt.

Der Biegelinienlaser projiziert die Biegelinie auf die Oberfläche des Blechs und garantiert gleichbleibend

hohe Qualität.

Vor allem kleine und mittlere Teile biegen wir besonders wirtschaftlich.

Wir ermöglichen eine uneingeschränkte Vielfalt in der Biegetechnik und geben den Blechen jede gewünschte Form.

>> MÜHELOS FERTIGEN WIR SELBST SCHRÄG VERLAUFENDE BIEGEKANTEN





SCHWEISS-ZENTRUM

UNSERE VOLLAUTOMATISCHE SCHWEISSROBOTERANLAGE MIT CMT SCHWEISSTECHNOLOGIE

Cold Metal Transfer - die innovative MIG/MAG Schweißmethode

- Werkstückwechsler bis 500 kg während des laufenden Prozesses
- 12 Schweißarbeitsplätze für die Werkstoffe Stahl | VA | Aluminium
- MAG-, MIG-, WIG-Schweißen
- Laserschweißen
- CNC-Bolzenschweißautomat
- Einpressautomat mit automatischer Zuführung



**>> DAS ERGEBNIS:
QUALITATIV
HOCHWERTIGSTE
SCHWEISSNÄHTE**

**>> DER WERKSTÜCKWECHSLER
ERMÖGLICHT DAS
BESTÜCKEN DES ROBOTERS
WÄHREND DES LAUFENDEN
PROZESSES**




INNOVATIV:

- > Hohe Schweißgeschwindigkeit
- > Bearbeitung von Dünnstblechen ab 0,3 mm
- > Werkstoffkombinationen wie Aluminium/Stahl
- > Großer Schnittspalt 1,5 mm ist überbrückbar

SCHNELL UND WIRTSCHAFTLICH

- > Die integrierte Brennerreinigung führt zu minimalen Nebenzeiten

- 
- > PULVERBESCHICHTEN
 - > BEDRUCKEN
 - > VERZINKEN
 - > ELOXIEREN
 - > BRÜNIEREN
 - > ELEKTROPOLIEREN
 - > VERNICKELN
 - > LASERBESCHRIFTEN
 - > STRUKTURSCHLEIFEN
 - > CHROMATIEREN

OBERFLÄCHENFINISH

FÜR JEDE ANWENDUNG DAS PASSENDE FINISH



Die perfekte Oberfläche vollendet Ihr Produkt in einer einzigartigen Weise.

Hierbei können ästhetische (farbliche Gestaltung) oder nützliche Aspekte (Schutz vor äußeren Einflüssen) eine Rolle spielen.

Die Oberflächenbehandlung erfolgt je nach dem jeweiligen Verwendungszweck:

- > Schleifen
- > Bürsten
- > Polieren
- > Glasperlstrahlen
- > Trovalieren (Trommeln)



QUALITÄTSSICHERUNG

ZUVERLÄSSIG HOHE QUALITÄT GARANTIERT

Seit 2007 werden alle unsere Prozesse und Betriebsabläufe streng nach ISO 9001:2015 durchgeführt.

Qualifizierte Mitarbeiter kontrollieren konstant unsere Bauteile und sorgen somit für unsere bekannt gleichbleibend hohe Qualität.

Wir arbeiten täglich an der Weiterentwicklung unserer Standards - zum Wohle und Zufriedenheit unserer Kunden.



Unsere Qualität zeigt sich:

- Alle Fertigungsschritte werden detailliert vorgegeben und überwacht
- exakte Kontroll- und Prüfvorgaben vor Beginn der Produktion
- Überprüfung der Einsatzstoffe
- Ermittlung aller auftragsrelevanten, mechanischen und technologischen Kennwerte
- statistische Kontrolle der Kennwerte und Überprüfung der Ergebnisse, um Abweichungen systematisch zu beseitigen
- Enkontrolle



**>> ZENTNER LÄSST IHRE
IDEEN WIRKLICHKEIT
WERDEN**

**>> SEIT 1886 STEHEN WIR FÜR DIE
TUGENDEN DER INGENIEURSKUNST**

**ZENTNER IST EINES DER TRADITIONSREICHSTEN UND
ERFAHRENSTEN UNTERNEHMEN DER BRANCHE.**

Wir bieten Ihnen in folgenden Bereichen Rundumlösungen von der Idee und Entwicklung, über das Prototyping bis hin zur Serienreife aus einer Hand an:

- > **CNC-Feinblechtechnik**
- > **Systemtechnik**
- > **Anlagenbau**

Bereits bei der Projektierung beraten Sie unsere Konstrukteure zu Design, Werkstoffwahl, Produktverarbeitung und Qualitätssicherung umfassend und kompetent.

Seit unserer Gründung im Jahr 1886 haben sich Fertigungsmethoden und Arbeitstechniken immer wieder stark gewandelt, das Verständnis für unsere Arbeit ist jedoch im Grundsatz unverändert:

**>> WIR BIETEN KEINE PRODUKTE,
SONDERN LÖSUNGEN AN.**

>> LASSEN SIE SICH VON UNSEREM
LEISTUNGSSPEKTRUM UND
PRODUKTIONSBEISPIELEN
INSPIRIEREN



Elektrik-Mechanik GmbH

Jechtinger Straße 15

D-79111 Freiburg

Tel. +49 (0)761 45287-0

Fax +49 (0)761 45287-44

feinblech@zentner.de

www.zentner.de